

Bestandsaufnahme und mögliche Konzeption zur Zukunft des Schiedsrichterwesens im Handballbezirk DA

Mai 2017



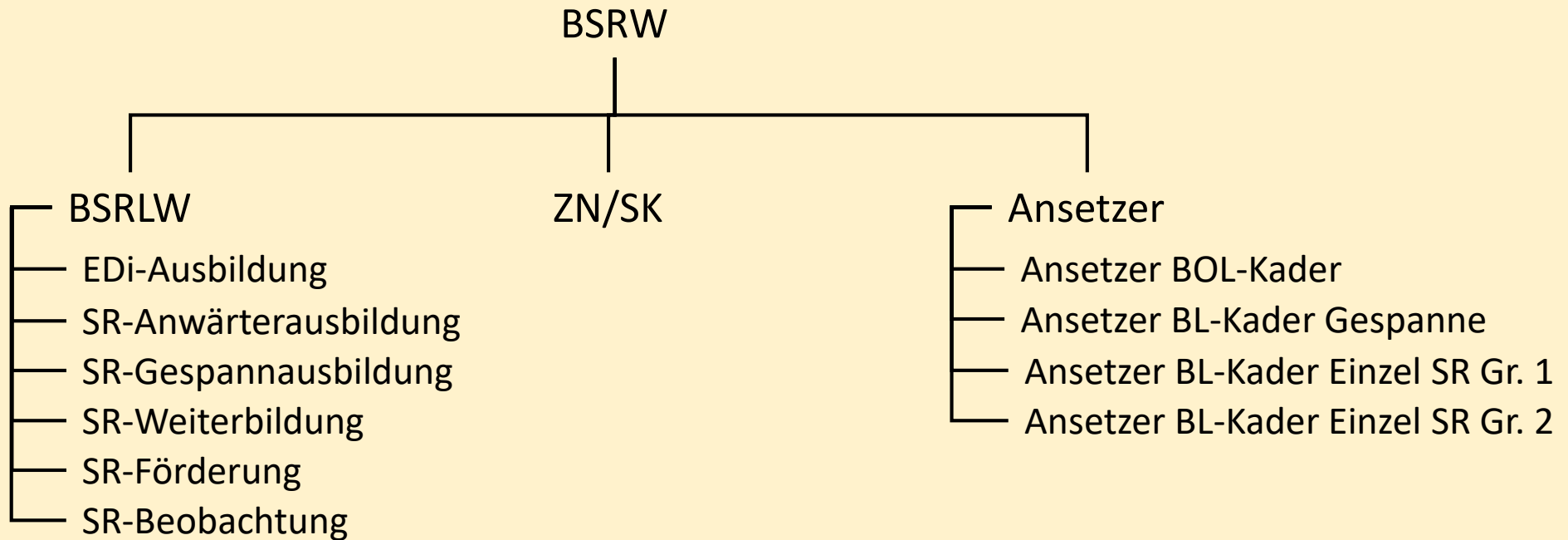
Bezirk Darmstadt

Ziel der Versammlung

- Vorstellung des AK-Schiedsrichter
- Darstellung der SR-Kader
- Darstellung SR-Bestand und deren Auslastung
- Aufzeigen von erkannten Risiken
- Vorstellung der Maßnahmen/Konzeption des AK-SR
- Aufnehmen von Wünschen und Anregungen der Vereine
- Verbesserung der Zusammenarbeit



Organisation des AK-SR im Bezirk DA



Aufgaben des AK-SR

- Verwaltung des Schiedsrichterbestands
- Meldung der geforderten Schiedsrichter, Schiedsrichterbeobachter, Sekretäre und Zeitnehmer an den Verband
- Ansetzung der Schiedsrichter für die Spielleitungen im Bezirk
- Aus- und Weiterbildung der Zeitnehmer und Sekretäre
- Ausbildung und Feststellung der Eignung (Prüfung) von Schiedsrichteranwärtern
- Organisation und Durchführung von Fortbildungsveranstaltungen (u. a. mehrere SR-Sitzungen pro Saison)
- Organisation und Durchführung von Fördermaßnahmen (u. a. Beobachtung und Begleitung/Coaching)



Schiedsrichter-Soll vs. Schiedsrichter-Ist

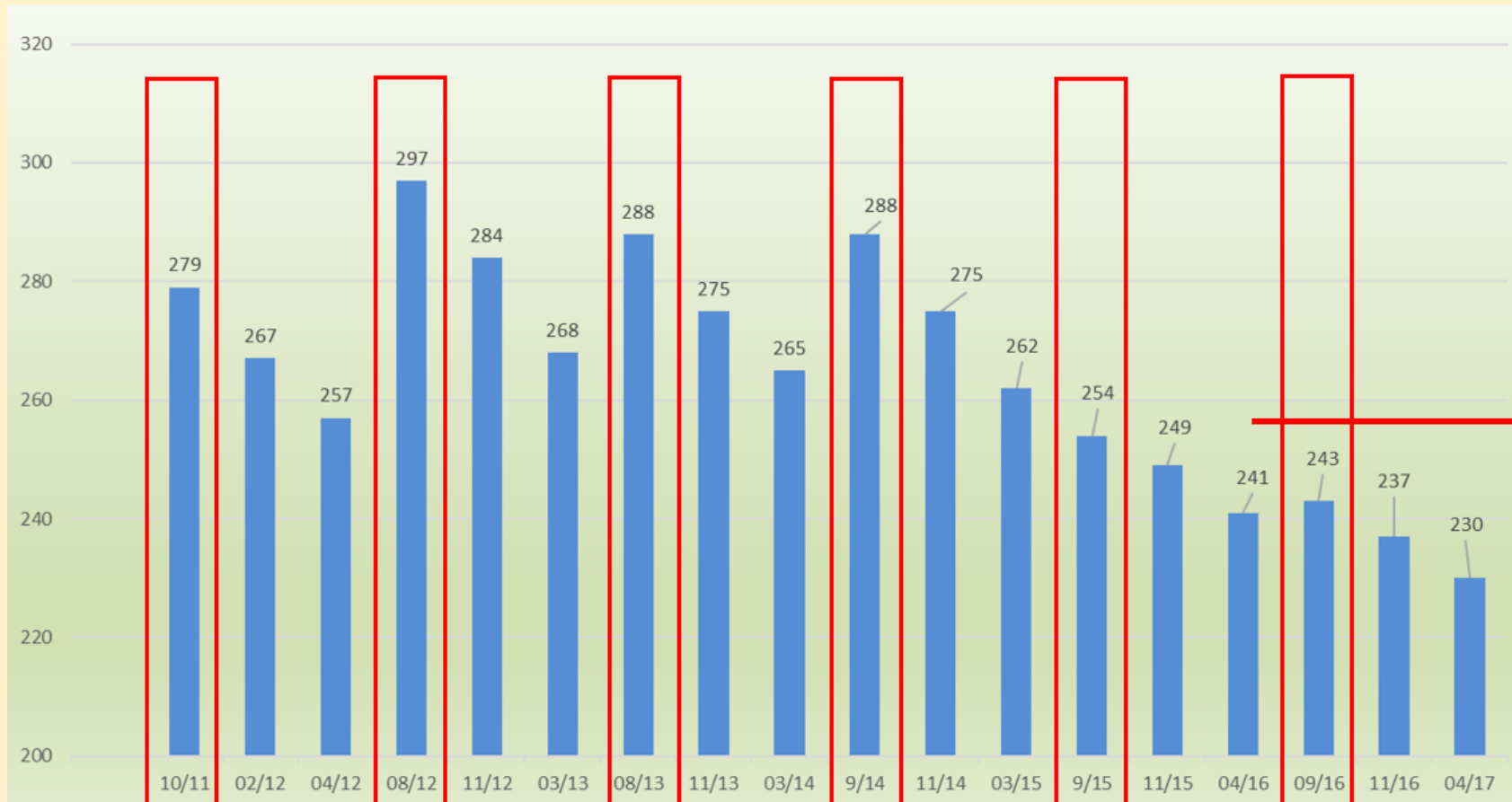
- Soll-Anzahl der Schiedsrichter wird jährlich gemäß der vom HHV vorgegebenen SchO neu berechnet
- Aktuelle Sollzahl: **SOLL = 257 SR**
- Aktueller tatsächlicher Bestand: **IST = 230 SR**
- Derzeit fehlen mindestens 27 SR = 10,5 %:

SOLL = 257 SR < IST = 230 SR



Anzahl der SR sinkt beständig

Gesamtzahl der Schiedsrichter im Zeitablauf:

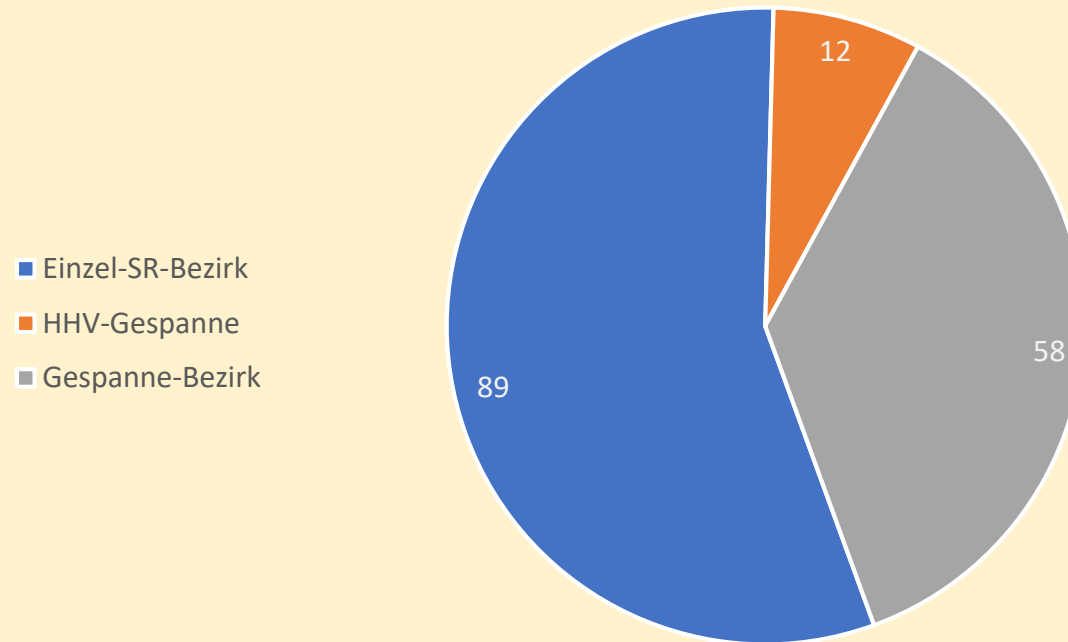


**Soll
2016/2017**



Aufteilung der Schiedsrichter

Einsatzmöglichkeiten für Spielleitungen:



Erwartete Verfügbarkeit:

- Die Schiedsrichter sollten an der **Hälfte aller Spieltage** für eine Ansetzung zur Verfügung stehen.



Bildung von verschiedenen Kadern

Alle Schiedsrichter wurden folgenden 5 Kadern zugeteilt:

1. HHV-Kader (Organisation und Weiterbildung durch HHV)
 2. BOL-Kader (u. a. Spiele der M-BOL und F-LL)
 3. BL-Kader-Gespanne (u. a. Spiele der M-BLA, M-BLB)
 4. U2-Kader (neu) (u. a. Spiele der mJA-BOL, mJB-BL)
 5. BL-Kader-Einzel (u. a. Spiele der F-BOL, M-BLC, M-BLD)
- Einführung von SR-Kadern im Bezirk ermöglicht eine **adressatengerechte Weiterbildung und Förderung**



Gründe für Einführung eines U2-Kaders

Gründe für U2-Kader

- Gespanne aufgrund des meist geringeren Lebensalters **nicht im Erwachsenenbereich** einsetzbar; kein SR sollte Spiele von Mannschaften leiten, die älter sind als der SR (Schutzfunktion!)
- **Adressatengerechte** Weiterbildung und Förderung besser möglich
 - Eigene SR-Sitzungen
 - Begleitung/Coaching bei Spielen durch SR-Lehrteam

Gründe für weitere Spielklasse (mB-BL)

- Sprung von der mC-BL in mA-BOL für etliche SR zu groß
- Folge: SR fühlen sich überfordert und hören auf (bis zu 50% nach zwei Jahren!)

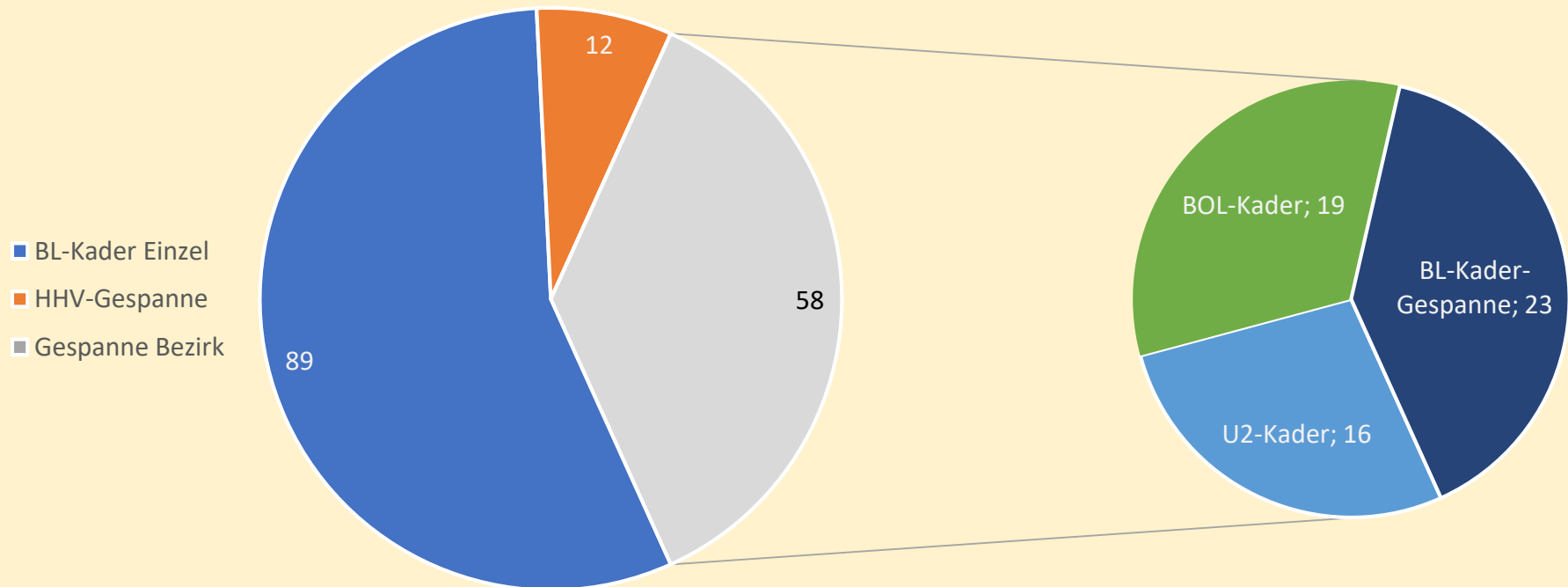
Ziel und Chance für Kaderbildung

- Gespanne behalten den Spass und bleiben **längerfristig** Schiedsrichter



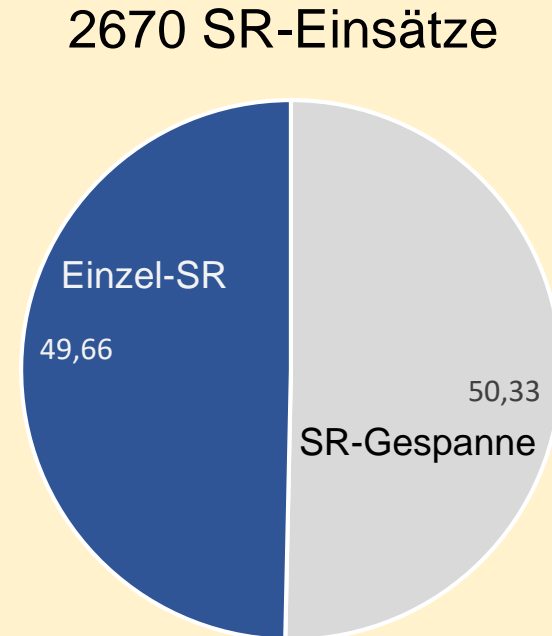
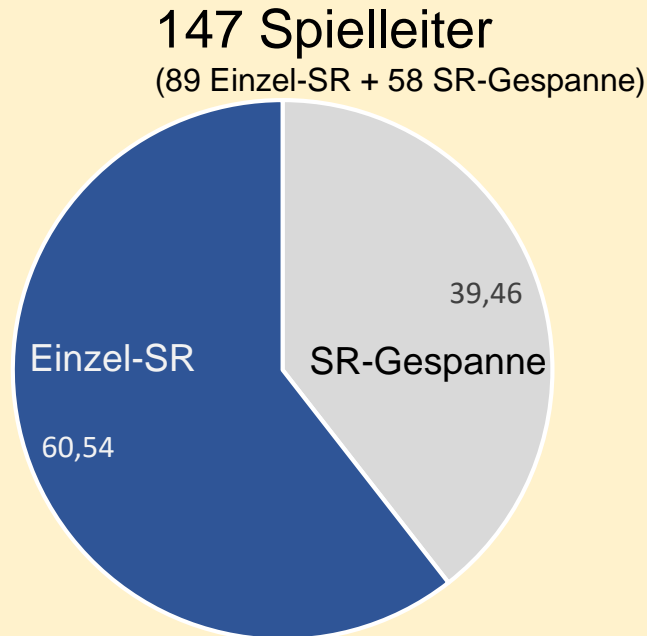
Zuordnung zu den SR-Kadern

Einsatzmöglichkeiten für Spielleitungen:



Ansetzbare Spielleitungen

Prozentualer Vergleich



**50 % der Spiele müssen durch 40 % der Spielleiter geleitet werden.
Es fehlen pro Spieltag durchschnittlich ca. 8 SR-Gespanne!**

**Verschärfung dadurch, dass zusätzlich noch einige Gespann-SR auch
Spelaufträge als Einzel-SR übernehmen.**



HHV-Kader

- Aktueller Bestand: 12 SR-Gespanne
 - Voraussetzungen (im Vergleich zum BOL-Kader):
 - durchgängig gute Leistungen und Meldung an den HHV durch Bezirk
 - höhere Verfügbarkeit für Spielleitungen
 - höhere Leistungsbereitschaft
 - erfolgreiche Teilnahme an anspruchsvolleren Lauf- und Regeltests
 - regelmäßige Beobachtungen mit Benotung entscheiden über Auf- und Abstieg
- Diese Gespanne stehen in der Regel für Spielbesetzungen im Bezirk nicht mehr zur Verfügung**



BOL-Kader

- Aktueller Bestand: 19 SR-Gespanne
 - Voraussetzungen (im Vergleich zum BL-Kader-Gespanne):
 - höhere Verfügbarkeit für Spielleitungen
 - höhere Leistungsbereitschaft
 - erfolgreiche Teilnahme an Lauf- und Regeltest
 - Bis zu **10** Spiele an einem Spieltag durch **19** Gespanne zu leiten:
 - 2 Spiele F-LL-S
 - 7 Spiele M-BOL
 - 1 Spiel Jugend (mC-OL, w/mB-LL) als Einzel-SR
- Spielbesetzungen bei 50 %-iger Verfügbarkeit: grenzwertig
- Durchschnittliche Soll-Anzahl an Spielen/Saison je Gespann: 15



BL-Kader-Gespanne

- Aktueller Bestand: 23 SR-Gespanne
 - Voraussetzungen:
 - Mindestalter für Spiele im Erwachsenenbereich 18 Jahre
 - 50 %-ige Verfügbarkeit für Spielaufträge für beide Gespannpartner **gleichzeitig**
 - Bis zu **15** Spiele an einem Spieltag durch **23** Gespanne zu leiten:
 - 13 Spiele M-BLA und M-BLB
 - 2 Spiele Jugend (wB-LL) als Einzel-SR
- **Spielbesetzungen bei 50 %-iger Verfügbarkeit: so gut wie nie möglich**
- Durchschnittliche Soll-Anzahl an Spielen/Saison: 12
 - **Problem: 50 %-ige Verfügbarkeit wird überwiegend nicht erreicht!**
(11 SR-Gespanne (fast die Hälfte!) mit weniger als 5 Einsätzen)



U2-Kader

- Aktueller Bestand: 16 SR Gespanne
- Voraussetzungen:
 - Teilnahmeberechtigt sind Gespann-SR, die in der laufenden und in der vorangegangenen Saison ihre Prüfung abgelegt haben
 - 50 %-ige Verfügbarkeit für Spielaufträge für beide Gespannpartner **gleichzeitig**
- Bis zu 7 Spiele an einem Spieltag durch 16 Gespanne zu leiten:
 - 7 Spiele mA-BOL und mB-BL
- Spielbesetzungen bei 50 %-iger Verfügbarkeit: möglich



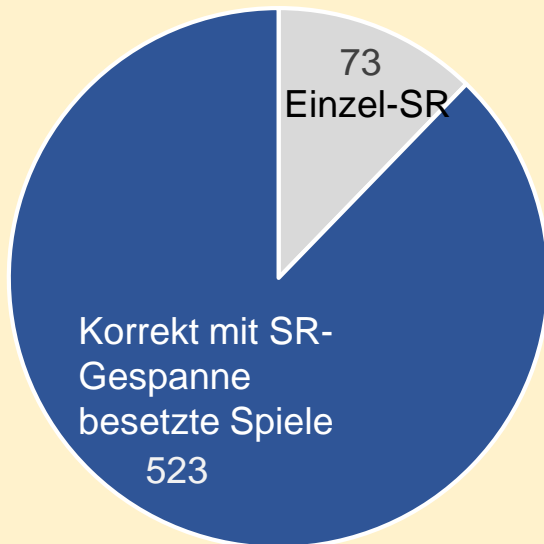
BL-Kader-Einzel

- Aktueller Bestand: 89 Einzel-SR
 - Voraussetzungen:
 - Mindestalter für Spiele im Jugendbereich 16 Jahre
 - Mindestalter für Spiele im Erwachsenenbereich 18 Jahre
 - 50 %-ige Verfügbarkeit für Spielaufträge an den Spieltagen
 - Bis zu **50** Spiele an einem Spieltag durch **89** Einzel-SR zu leiten
 - 8 Spiele MBL-C und -D
 - 17 Spiele F-BOL, F-BLA- und -B
 - bis 25 Spiele (selten) m- und w-Jugend
- Spielbesetzungen bei 50 %-iger Verfügbarkeit: möglich (durch Unterstützung von Gespann-SR)
- Durchschnittliche Soll-Anzahl an Spielen/Saison je SR: 11



Abweichende Spielleitungen

Aufgrund der hohen Zahl fehlender Gespanne können nicht alle Spiele so besetzt werden, wie es eigentlich vorgesehen ist.



- F-LL-S (1/44)
- M-BOL (2/182)
- M-BLA (11/182)
- M-BLB (**35/132 = 25 %**)
- wJB-LL (**6/14 = 42,85 %**)
- mJA-BOL (**18/42 = 42,85 %**)

Auffallend: Sollbruchstellen vor allem im Jugend-Bereich

Wichtig: Ohne den sehr zeitaufwändigen und oft sehr kurzfristig erforderlichen Einsatz der SR-Ansetzer wären die Quoten deutlich schlechter!



Entwicklung/Prognosen für SR-Zahl

- BOLL-Kader:
 - Anzahl der SR ist derzeit stabil
 - Belastung der Gespanne meist grenzwertig
 - Bereitschaft für Leistungsnachweise nimmt ab

→ Aufgrund von Verpflichtungen gegenüber dem Verband und aus Altersgründen reduziert sich der Kader jährlich voraussichtlich um **3** Gespanne
- BL- und U2-Kader:
 - Die über 50-jährigen SR leiten mehr als **70 % (!)** der Spiele
 - 11 der 39 Gespanne leiteten **fünf oder weniger** Spiele in der Saison
 - Bereitschaft zur Übernahme von durchschnittlich 12 Spielen fehlt oftmals

→ Aufgrund von Abitur, Studium oder beruflichen Gründen sowie aus Altersgründen reduziert sich der Kader jährlich voraussichtlich um **6** Gespanne

Weiteres Sinken des SR-Bestandes um jährlich 9 Gespanne (18 Gespann-Schiedsrichter) zu erwarten!



Folgen der Verringerung der SR-Zahl

- Spielklassen können nicht mehr wie bisher mit Gespannen bzw. mit Einzel-SR besetzt werden.
 - **In den kommenden Jahren werden weitere Spielklasse nicht mehr mit Gespannen zu besetzen sein!**
- Sollte dieser Trend nicht gestoppt werden können, muss gemeinsam mit den Vereinen entschieden werden, welche Spielklassen zukünftig
 - ausschließlich mit Gespannen
 - überwiegend mit Gespannen
 - nur mit Einzel-SR
 - nur wenn möglich mit Einzel-SR
 - nicht mit offiziell angesetzten SR (beteiligte Vereine stellen den SR)besetzt werden.

→ Strafen (Geldbußen/Punktabzüge) helfen hier nicht weiter, da die Zahl der SR trotzdem weiter sinkt!



Zwischenfazit - Botschaft

- Der Bezirk hat zu wenige SR-Gespanne, aber (derzeit noch) ausreichend Einzel-SR.
 - Es werden zu wenig Anwärter gemeldet, um die Zahl der Aussteiger zu kompensieren.
 - Nach weniger als 3 Jahren scheiden viele neue SR wieder aus.(ca. 50%)
 - Die generelle Verfügbarkeit von SR je Spieltag darf 50% nicht unterschreiten (gleichmäßigere Auslastung muss angestrebt werden).
 - Leider können Spielklassen nicht mehr wie bisher besetzt werden!
- Ziel muss sein: **Bestands-SR halten – Anwärter gezielter ansprechen**
- Die Mitwirkung bzw. Rückendeckung der Vereine ist unumgänglich!



Mögliche Maßnahmen

- Vereine sollten mögliche Anwärtnerinnen und Anwärtner gezielt ansprechen
=> Vermeidet evtl. frühzeitiges Aussteigen / verringert Ausbildungskosten
- Anwärtnerinnen und Anwärtner werden grundsätzlich nur noch im Gespann ausgebildet und im Gespann eingesetzt; keine Einsätze als Einzel-SR
=> daher sind mehr Jugendspielklassen (z. B. mJD-BOL) nach Möglichkeit mit Anwärtner-Gespannen zu besetzen – sofern vorhanden und verfügbar
- U2-Kader erhält erweiterte Einsatzmöglichkeiten (z. B. mJA-BOL, mJB-BL) und wird weiter gezielt gefördert
=> viele SR nach der Ausbildung sind noch nicht volljährig
=> weitere Einsatzmöglichkeit im SR-Gespann ermöglichen; Kompetenzaufbau
- Bestands-SR dürfen nicht überlastet werden; Aufstiegsmöglichkeiten aufzeigen und weiterhin fördern bzw. begleiten/coachen
- Ausweitung von Ausbildungs- und Fördermaßnahmen seitens BSpA



Angebote des AK-SR

- Neukonzeption einer sog. **EDi-Ausbildung** mit dem Ziel, Jugendliche sehr früh (ab 14 Jahre) an das SR-Wesen heranzuführen, Erfahrungen zu sammeln und für eine spätere SR-Ausbildung zu begeistern
- **Adressatengerechte** Aus- und Weiterbildung
- Schulung der **SR-Paten** für die Begleitung der Anwärtnerinnen und Anwärtler (je besser der Pate, desto sicherer fühlen sich die Anwärtnerinnen und Anwärtler)
- Leistungsgerechtes **Heranführen** an den Erwachsenenbereich (von der mC-BL über die mB-BL und mA-BOL) – in Ausnahmefällen aber auch deutlich schneller
- **Fördermaßnahmen**, wie Begleitung, Coaching und Beobachtung, aller Gespanne des gesamten Bezirkskaders durch das Lehrteam



Konzept des AK-SR

Weiterbildung durch SR-Lehrgänge

EDi-Ausbildung

Heranführen an SR-Tätigkeit in E- und D-Jugend

Schiedsrichter-
Ausbildung

Adressatengerechte stufenweise Ausbildung und Begleitung durch Paten während Praxisphase

Einsatz
U2-Kader

Einsatz bei Jugendspielen: Aufbau der Spielleitungs- kompetenz im Gespann; Begleitung

Einsatz
BL-Kader

Einsatz bei Erwachsenenspielen: bei Eignung erfolgt Förderung durch Beobachtungen

Einsatz
BOL-Kader

Einsatz bei M-BOL- und F-LL-Spielen; Förderung durch Beobachtungen

Aufstieg
HHV-Kader

Ziel => Einsatz im HHV oder höher:
Förderung durch Coaching; Leistungssystem



Zusammenarbeit

- Angebote des AK-SR
 - Regelmäßige Informationsveranstaltungen
 - Abstimmen des Zukunftskonzepts; Aufnehmen der Wünsche der Vereine
 - Optimierung der Ausbildung im Rahmen der HHV-Ausbildungsordnung, um gezielt auf die Wünsche der Vereine und Anforderungen der SR einzugehen
- Wünsche/Fragen
 - Benennen eines **Vereins-SR-Obmanns** in jedem Verein, der als zentraler Ansprechpartner des Vereins für den AK-SR agieren kann
 - **Stellenwert** der SR im Verein verbessern
(=> Was wird für die SR im Verein unternommen?)
 - Entsendung von **geeigneten** Anwärterinnen und Anwärtern zur Ausbildung (Zeit/Interessen); verstärkt auch Erwachsene
(=> Aus welchen Gründen lassen sich nur wenig Interessierte für das SR-Amt finden?)
 - Stärkung der „**Frauenquote**“ bei den Schiedsrichterinnen



Appell

Schiedsrichter können nur gewonnen und langfristig gehalten werden, wenn sie, wie alle am Spiel Beteiligten auch, als Handballer und damit als Sportler und Mitglied einer Handball-Abteilung angesehen werden.



**Vielen Dank für die
Aufmerksamkeit**

